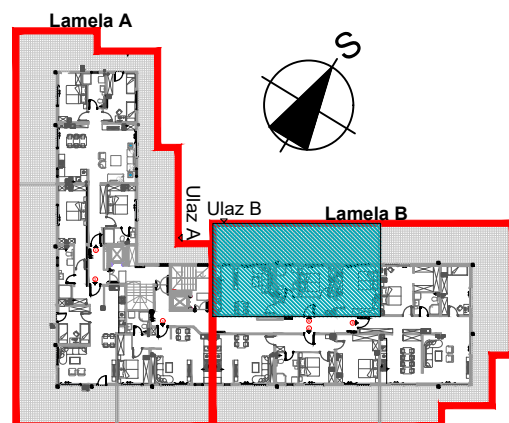


Stan br.6
91.64 m²

| STAN br. 6 | | | |
|------------|-------------------------------|-----------|----------------|
| RB. | Naziv prostorije | obloga | m ² |
| 1 | Hodnik | Ker.ploč. | 9,61 |
| 2 | Kupatilo 1 | Ker.ploč. | 5,82 |
| 3 | Kupatilo 2 | Ker.ploč. | 3,96 |
| 4 | Soba 1 | Parket | 10,97 |
| 5 | Soba 2 | Parket | 15,12 |
| 6 | Dnevni boravak sa trpezarijom | Parket. | 18,88 |
| 7 | Kuhinja | Ker.ploč. | 8,31 |
| 8 | Terasa 1 | Ker.ploč. | 15,18 |
| 9 | Terasa 2 | Ker.ploč. | 45,51 |
| UKUPNO | | | 91,64 |



Napomena: Dopusteno odstupanje od kvadrature prilikom izvedbe $\pm 3\%$

Napomena: Investitor zadržava prava da u toku gradnje izmijeni pozicije vertikala u slučaju promjene na instalacionim sistemima (dimnjaci, ventilacija i kanalizacija).